

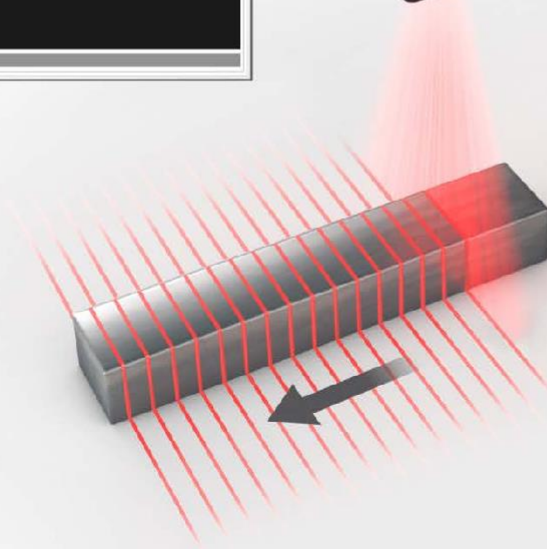
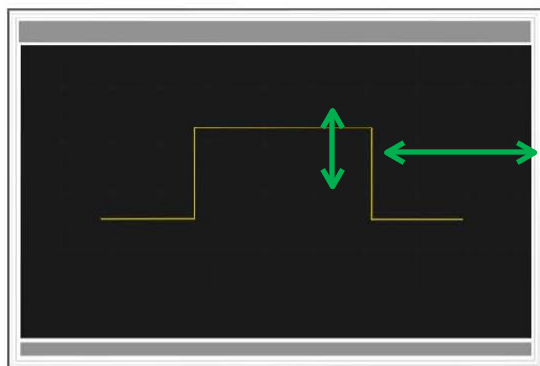
# Профилировщик Cognex IN-SIGHT

Принцип действия, характеристики,  
примеры применения



**COGNEX**

# Принцип действия



## Профилировщик Cognex In-Sight:

### Датчик измерения

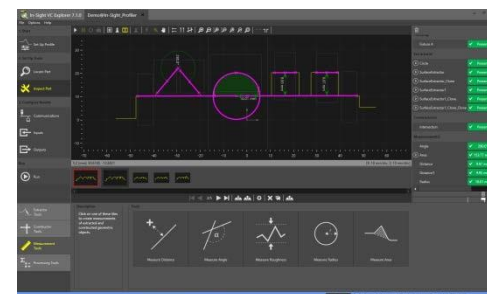
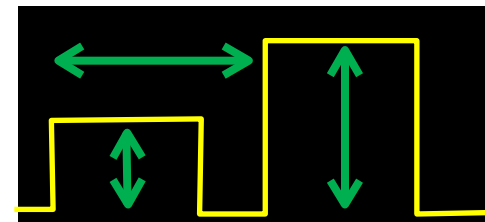
- Высота, Ширина, Угол, Площадь, Положение
- Результаты измерений в мм или дюймах

### Высокая точность измерений

- Заводская калибровка лазерного датчика перемещения
- Уровень точности до микрона

### Простота установки и запуска

- Инструмент In-Sight EasyBuilder
- Результаты измерений в минутах с пользовательским интерфейсом EasyBuilder



## Контроллер IN-SIGHT VC200

Гигабитные порты Ethernet поддерживают до 2 датчиков DS

Подключение

- Дискретный ввод-вывод
- Промышленный Ethernet



Локальный пользовательский интерфейс

- Порт HDMI

Различные варианты хранения данных

- Внешняя память
- Карта памяти
- USB 3.0

24 В  
ПОСТОЯННОГО  
ТОКА



# Конструктивные особенности датчика DS1000



IP65  
Номинальная  
степень защиты



Варианты  
крепления сверху,  
сбоку и спереди

Гигабитный Ethernet  
Питание и порт ввода-  
вывода



Красный лазер,  
класс 2M



Поддерживаются все датчики серии DS1000 и DS900

# Сравнение характеристик датчиков серии DS1000

Характеристики	DS 1050	DS 1101	DS 1300
Ближнее поле обзора (мм)	43	64	90
Дальнее поле обзора (мм)	79	162	410
Расстояние между датчиком и объектом (мм)	87	135	180
Диапазон измерения (мм)	76	220	725
Класс лазера	2M	2M	2M
Разрешение X (мм)	0,059-0,090	0,079-0,181	0,101-0,457
Разрешение Y (мм)	0,004-0,014	0,010-0,052	0,016-0,265
Линейность	±0,16 % полной шкалы	±0,16 % полной шкалы	±0,16 % полной шкалы

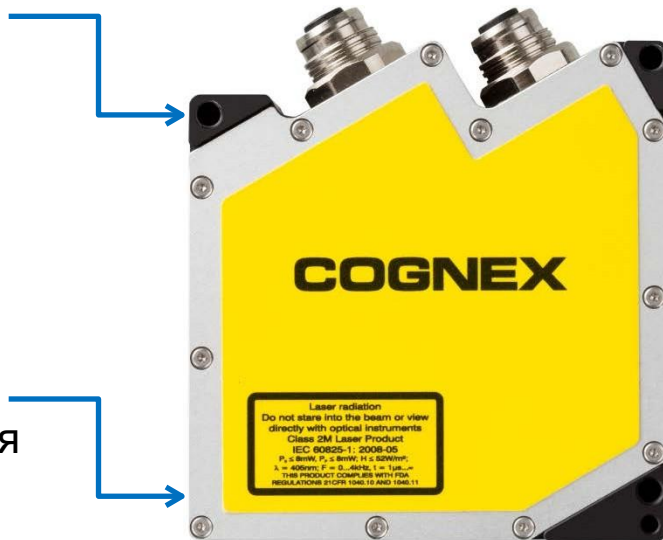
# Конструктивные особенности датчика DS900

Боковой крепеж

IP65  
Номинальная  
степень  
защиты



DS910



Синий лазер, класс 2M



Гигабитный Ethernet  
Питание и порт ввода-вывода

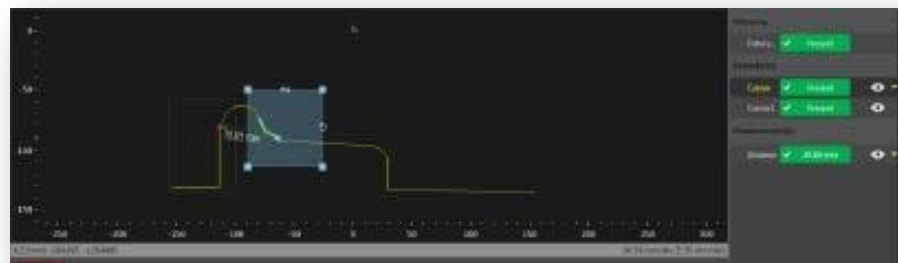
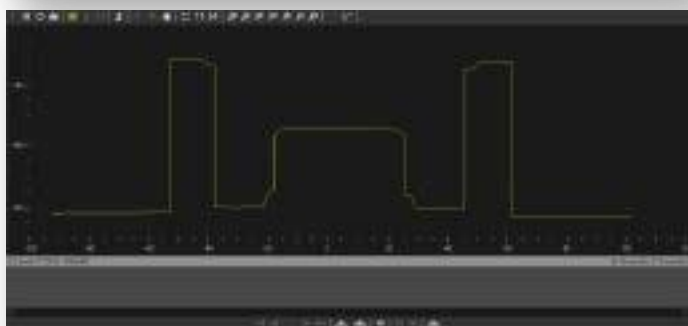
Порт ввода-вывода

# Сравнение характеристик датчиков серии DS900

Характеристики	DS910B	DS925B
Ближнее поле обзора (мм)	9,4	23,4
Дальнее поле обзора (мм)	10,7	29,1
Расстояние между датчиком и объектом (мм)	52,5	53,5
Диапазон измерения (мм)	8	25
Класс лазера	2М	2М
Разрешение X (мм)	0,073-0,0084	0,0183-0,0227
Разрешение Y (мм)	0,001	0,002
Линейность	±0,16 % полной шкалы	±0,16 % полной шкалы



## Примеры применения Инспекция



Профилировщик Cognex In-Sight:

# Примеры применения Инспекция



# Примеры применения Инспекция



Профилировщик Cognex In-Sight:

# Примеры применения

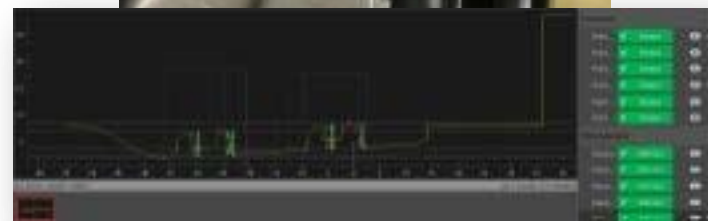
## Проверка



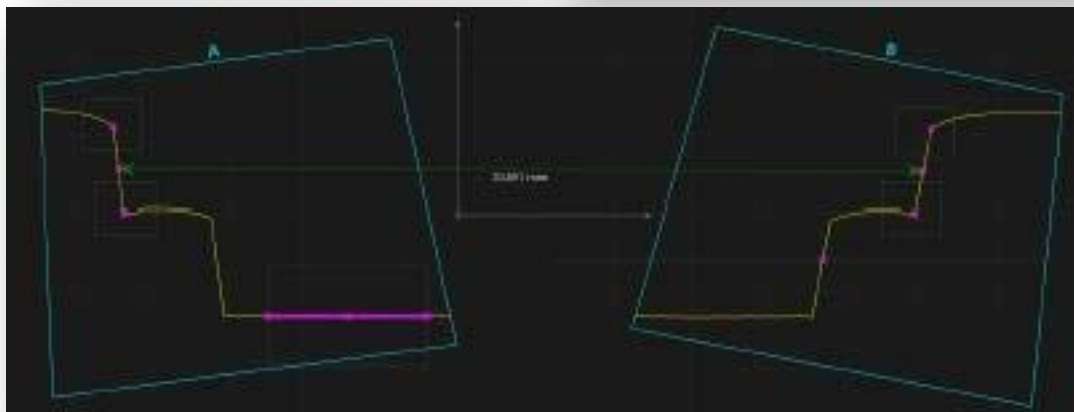
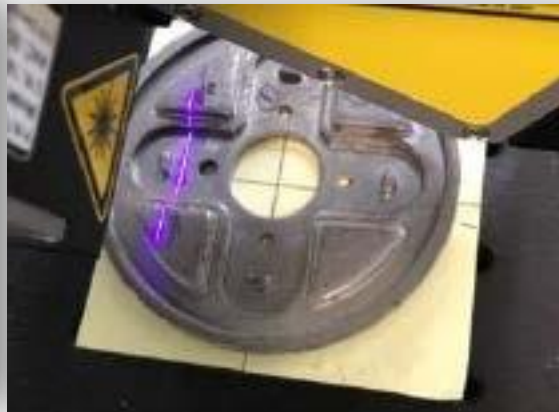


# Профилировщик Cognex In-Sight:

## Примеры применения Инспекция



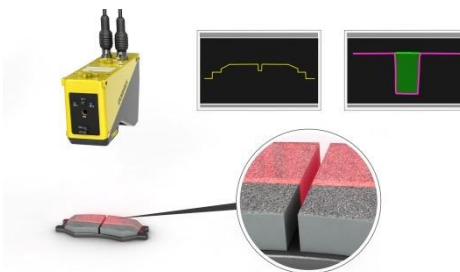
# Примеры применения Инспекция



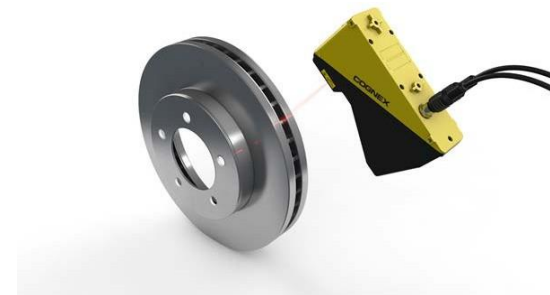
# Применение в Автомобильной промышленности



Контроль профиля литых металлических деталей



Контроль размеров деталей



Контроль зазора тормозного диска



Контроль толщины пластины сцепления



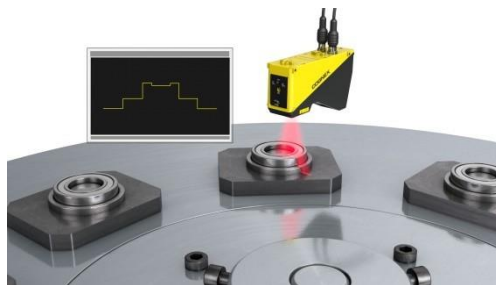
Контроль выступов и зазоров

Профилировщик Cognex In-Sight:

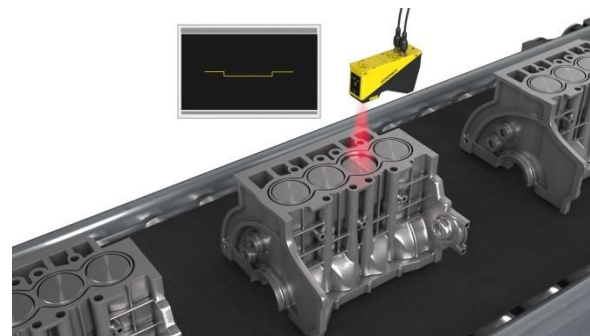
# Применение в Автомобильной промышленности



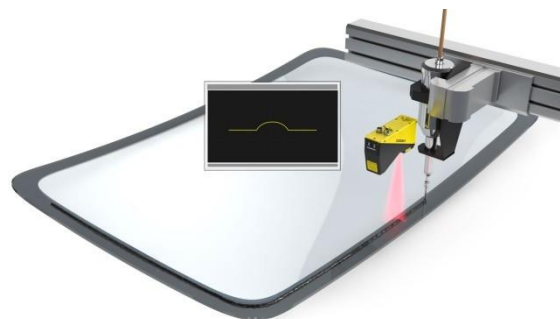
Измерение зазора  
крышки отсека  
подушки  
безопасности



Проверка  
подшипников



Проверка высоты  
поршневых головок блока  
цилиндров



Проверка адгезива люка в  
крыше

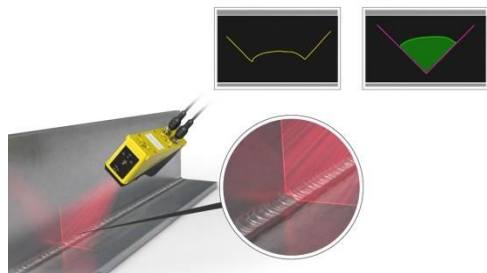


Измерение профиля  
протектора шин

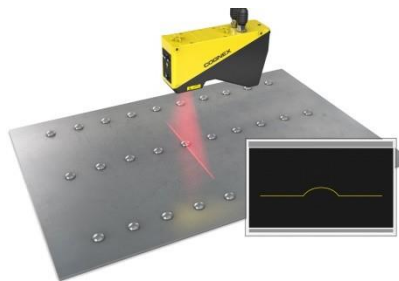


Профилировщик Cognex In-Sight:

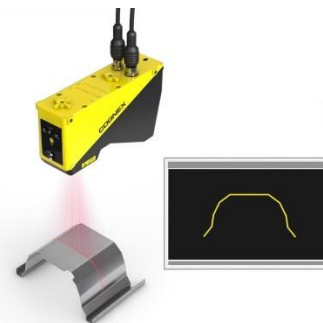
# Применение в Автомобильной промышленности



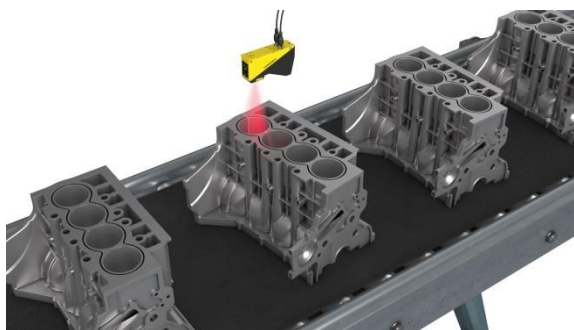
Проверка сварных швов



Измерение высоты заклепки



Контроль профиля металлической формы



Проверка выравнивания блока двигателя



Проверка автомобильного интерьера

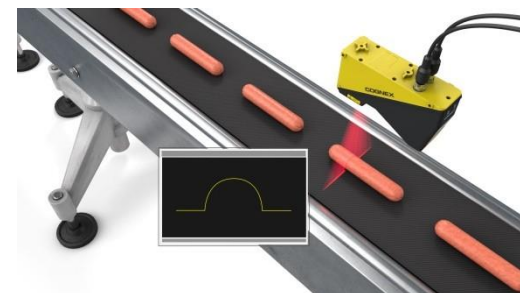
# Применение в упаковочной и пищевой индустрии



Проверка герметичности



Инспекция профиля пластикового стаканчика



Контроль высоты и диаметра



Верификация порций продуктов

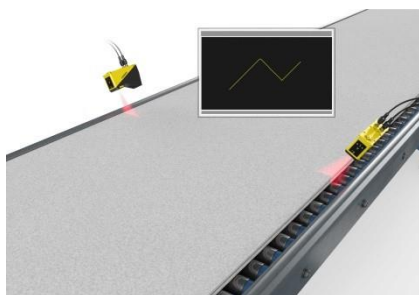


Контроль толщины запечатки

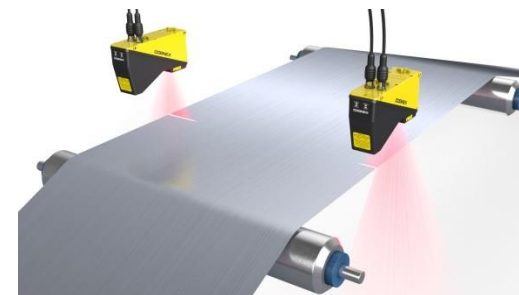
# Применение на производстве потребительских товаров



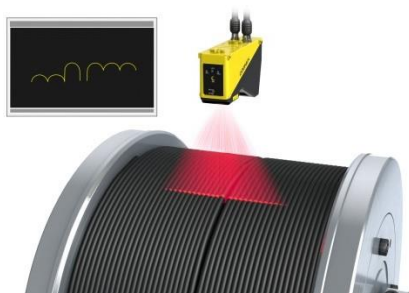
Проверка соединения шип-паз



Проверка толщины и краев стеновых панелей



Контроль положения рулона/полотна



Проверка намотки волоконного кабеля



Контроль высоты экструзий и зазоров



Обнаружение дефектов поверхности

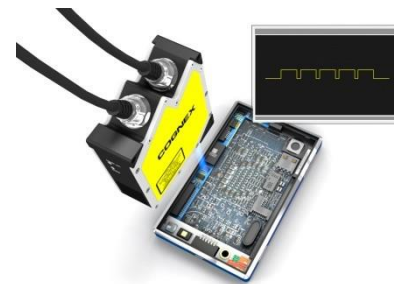
## Применение в электронной промышленности



Проверки глубины  
SIM-разъема



Контроль глубины  
установки винта



Проверка высоты  
деталей



Инспекция корпуса



Контроль высоты  
кнопок

# Применение в электронной промышленности



Измерения  
плоскостности  
клавиатуры



Проверка  
подложки в пазах



Контроль плоскостности  
подложки



Измерение высоты концевых  
выводов



Отслеживание изогнутых  
контактов



Акция

# Комплект профилировщика IN-SIGHT с двумя датчиками со скидкой до 70%:

- Контроллер
- 2 датчика перемещения DS 1100
- Аксессуары для подключения

Цена:  
**22 475 € с НДС\***

*\* Один комплект одному заказчику*



# COGNEX

Комплект включает:

Код заказа ISV2-01P-0	Контроллер VC200
Код заказа ISP-1100-R200	Датчик перемещения DS1101 (2 шт.)
Код заказа CBL-05P2-R1	Угловой кабель( 5м)
Код заказа CCB-84901-1002-02	Кабель Ethernet , 2м (6')



**SENSOTEC** - Авторизованный  
Поставщик Решений и  
Стратегический Партнер  
Cognex в РФ/СНГ

[www.sensotek.ru](http://www.sensotek.ru) | +7 (495) 1815667